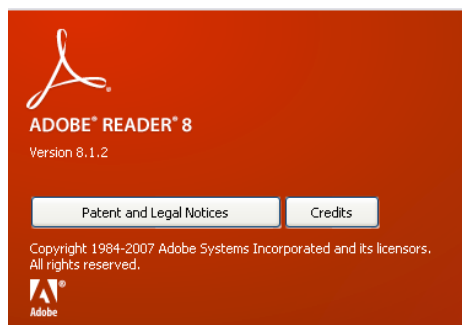


Instruções para enviar o seu formulário de reclamação PDF

Descarregar o formulário PDF

Certifique-se de que possui a versão 8 ou superior do Adobe Acrobat Reader. Para confirmar a versão do Adobe Acrobat Reader, seleccione o menu Ajuda / Acerca do Adobe Acrobat reader. Verá aparecer uma janela mostrando o número da versão (p.e. Versão 8.1.2.)



Se pretender descarregar a última versão do Adobe Reader, pode ir directamente ao sítio do Adobe: <http://get.adobe.com/reader/>

Depois de confirmar que possui a versão adequada, descarregue o formulário directamente do nosso sítio electrónico (Website).



Abra o documento e seleccione a língua da sua escolha:

Please choose the language you want to use in the form

Information

1) In order to fill in and submit this complaint form you will not be able to use the form.

2) "*" are mandatory fields.

The image shows a screenshot of a language selection dropdown menu. The menu is open, showing a list of languages: English, Bulgarian, Čeština, Dansk, Deutsch, Ellinika, English (highlighted), Español, Eesti keel, and Suomi. The menu is enclosed in a red rectangular box. The text '1 2' is visible on the right side of the menu.

Depois de seleccionar a língua pretendida, deverá ver todo o texto do formulário traduzido para a sua língua (excepto a selecção da língua).

Exoneração de responsabilidade

O tratamento da sua reclamação transfronteiriça requer a gravação dos seus dados pessoais (como especificado neste formulário) e de todos os documentos anexos, por parte da Comissão Europeia e do serviço encarregado do tratamento da reclamação. Se necessitar de mais informações para exercer os seus direitos (p.e. aceder a uma informação ou corrigir um dado), por favor contacte o seu CEC local.

Li e aceito as condições

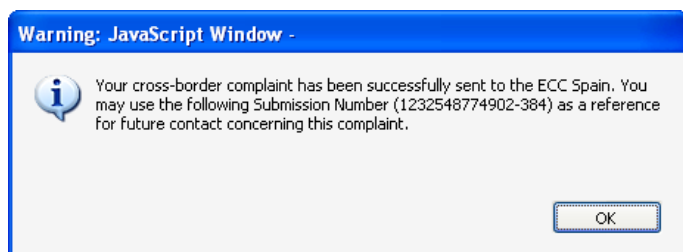
Certifique-se de que leu a Exoneração de Responsabilidade e assinalou na caixa que aceita os termos e condições.

Logo a seguir verá as instruções de preenchimento do formulário PDF e o botão de “Entregar a reclamação” – Não clique antes de ter acabado o preenchimento do formulário.

Assegure-se de que nos dados do consumidor seleccionou o seu país de residência – este sera o Centro Europeu do Consumidor que deverá contactar no caso de ter alguma dúvida.

Dados do Consumidor	
Apelido*	<input type="text" value="Santos"/>
País de residência*	<input type="text" value="Portugal"/>

Depois de entregar a sua reclamação verá aparecer a seguinte mensagem:



Se houver algum problema de comunicação, aparecerá a seguinte mensagem:

Aconselhamos que tente de novo mais tarde e verifique a sua ligação internet.

