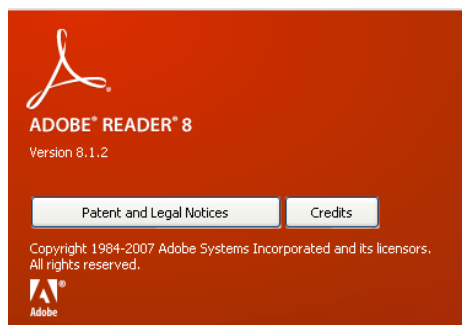


# Instruções para enviar o seu formulário de reclamação PDF

## Descarregar o formulário PDF

Certifique-se de que possui a versão 8 ou superior do Adobe Acrobat Reader. Para confirmar a versão do Adobe Acrobat Reader, seleccione o menu Ajuda / Acerca do Adobe Acrobat reader. Verá aparecer uma janela mostrando o número da versão (p.e. Versão 8.1.2.)



Se pretender descarregar a última versão do Adobe Reader, pode ir directamente ao sítio do Adobe: <http://get.adobe.com/reader/>

Depois de confirmar que possui a versão adequada, descarregue o formulário directamente do nosso sítio electrónico (Website).



Abra o documento e seleccione a língua da sua escolha:

Please choose the language you want to use in the form

**Information**

1) In order to fill in and submit this complaint form you will not be able to use the form.

2) "\*" are mandatory fields.

A screenshot of a language selection dropdown menu. The menu is open, showing a list of languages: English, Bulgarian, Čeština, Dansk, Deutsch, Ellinika, English (highlighted), Español, Eesti keel, and Suomi. The menu is enclosed in a red rectangular box. The text '1 2' is visible to the right of the menu.

Depois de seleccionar a língua pretendida, deverá ver todo o texto do formulário traduzido para a sua língua (excepto a selecção da língua).

## Exoneração de responsabilidade

O tratamento da sua reclamação transfronteiriça requer a gravação dos seus dados pessoais (como especificado neste formulário) e de todos os documentos anexos, por parte da Comissão Europeia e do serviço encarregado do tratamento da reclamação. Se necessitar de mais informações para exercer os seus direitos (p.e. aceder a uma informação ou corrigir um dado), por favor contacte o seu CEC local.

Li e aceito as condições

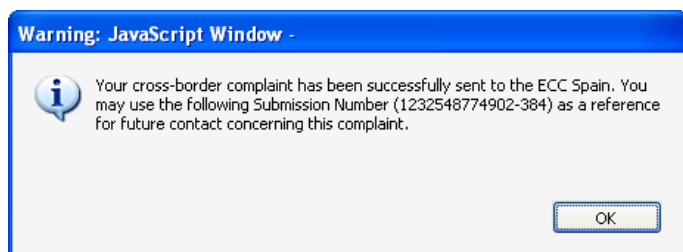
Certifique-se de que leu a Exoneração de Responsabilidade e assinalou na caixa que aceita os termos e condições.

Logo a seguir verá as instruções de preenchimento do formulário PDF e o botão de “Entregar a reclamação” – Não clique antes de ter acabado o preenchimento do formulário.

Assegure-se de que nos dados do consumidor seleccionou o seu país de residência – este sera o Centro Europeu do Consumidor que deverá contactar no caso de ter alguma dúvida.

Dados do Consumidor	
Apelido*	<input type="text" value="Santos"/>
País de residência*	<input type="text" value="Portugal"/>

Depois de entregar a sua reclamação verá aparecer a seguinte mensagem:



Se houver algum problema de comunicação, aparecerá a seguinte mensagem:

Aconselhamos que tente de novo mais tarde e verifique a sua ligação internet.

